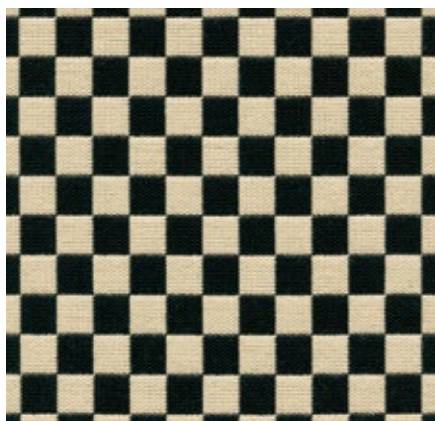


Checker

Home, F200



Alexander Girard ontwierp het stofmotief 'Checker' in 1965 als onderdeel van zijn legendarische herontwerp van het imago van Braniff International Airlines. Het dambordmotief is een prachtige illustratie van Girards radicale breuk met de conventionele nuchtere esthetiek die op dat moment kenmerkend was voor de sector. De zachte dubbel geweven stof, met een hoog katoenpercentage, heeft een buitengewoon pure kleur en zijn geometrische motief geeft een opvallende toets aan elke omgeving.

Materiaal	77% katoen, 23% polyester
Gewicht	467 g/m ²
Slijtvastheid	20.000 Martindale
Lichtechtheid	Type 6
Pilling	Graad 4-5
Wrijftechtheid	Graad 4-5 droog en nat

Eames Plastic Chairs
Wire Chair

Checker



01
black/white