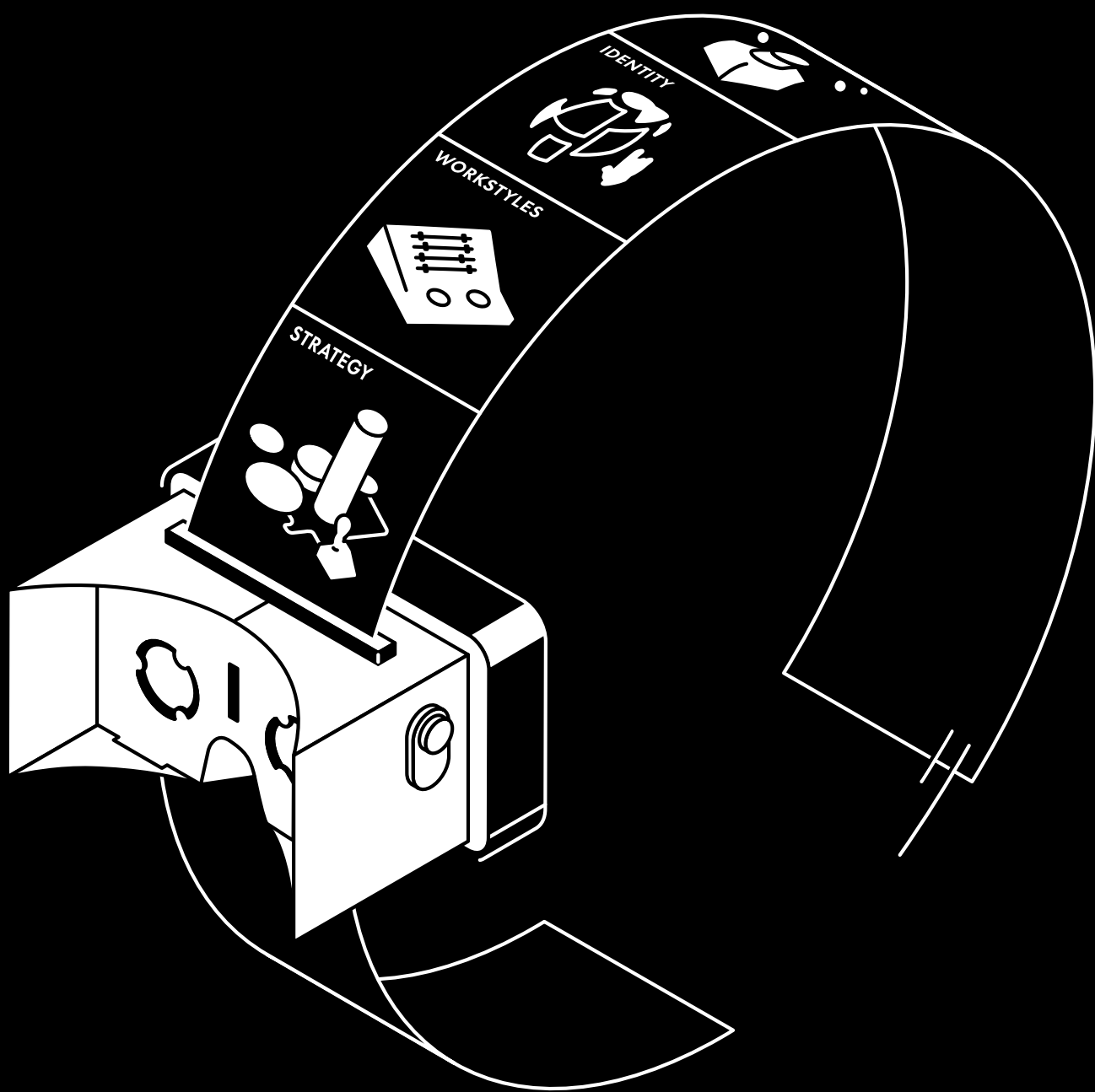


# Consulting & Planning



Vitra International AG  
Consulting & Planning  
Klünenfeldstrasse 22  
4127 Birsfelden, Switzerland  
Tel.: +41 61 377 00 00  
Email: [Consulting\\_Planning@vitra.com](mailto:Consulting_Planning@vitra.com)  
[www.vitra.com](http://www.vitra.com)



VERSIÓN DIGITAL  
DE / ENG / FR / ES / IT / NL

**vitra.**

# Consulting & Planning

Un mobiliario de oficina adecuado supone una decisión estratégica para el futuro de las empresas. El equipo Consulting & Planning presenta Services & Tools, su nuevo compañero, asesor y colaborador en la búsqueda del cambio. A través de un proceso sobradamente probado, en toda empresa se generan unos espacios organizados de una forma particular y propia que le confieren una identidad y que hacen que sus empleados se sientan como en casa.

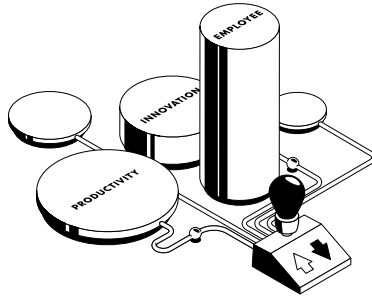
## VISION



### Foresight

¿Qué tendencias llaman la atención de su empresa y hacen que cambie?

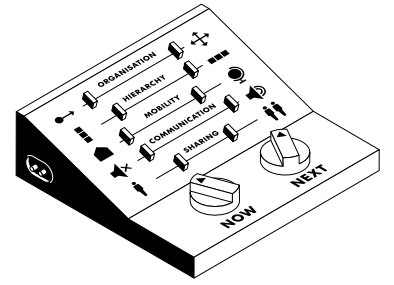
El camino hacia una nueva oficina comienza con un viaje: En el Vitra Campus, en Weil am Rhein, y en las oficinas centrales de Birsfelden podrá experimentar por sí mismo diferentes conceptos de oficina. ¿Qué tendencias y cambios globales son y serán relevantes de cara a su proyecto de oficina? Con su ayuda y la de sus empleados, gracias al intercambio de impresiones, creamos un concepto para conseguir una transformación conjunta.



### Strategy

¿Sobre qué objetivos empresariales se apoyará su futura oficina?

Con su ayuda, analizaremos las expectativas y acordaremos los objetivos de su proyecto de oficina: la estrategia y las condiciones que deberán reunir los espacios, la organización y la cultura. Además de los estándares organizativos, también desempeñan un papel importante en la planificación tanto la productividad como la capacidad innovadora y, naturalmente, las necesidades de sus trabajadores.

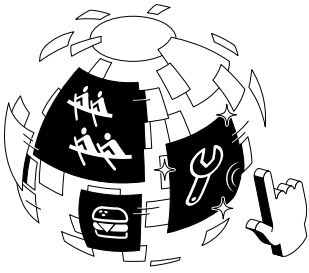


### Workstyles

¿Cómo desea trabajar en el futuro?

A partir de su forma de trabajar y de sus procesos, podremos entender mejor los futuros desafíos que se presentarán en su entorno de trabajo. Por medio de talleres interactivos, sentaremos junto con los usuarios las bases para poder satisfacer las necesidades tanto individuales como colectivas.

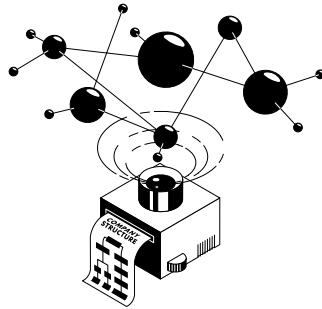
## CULTURE & ORGANISATION



### Identity

¿Qué imagen de su empresa transmite el entorno de trabajo?

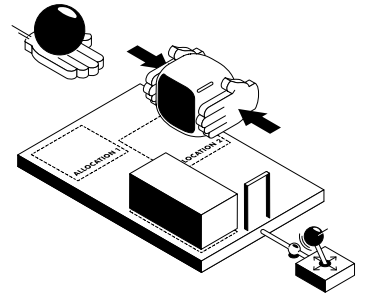
Para que los empleados puedan identificarse con su trabajo y con el espacio que ocupan, es fundamental que las personas se sientan cómodos dentro de una organización en cuyas instalaciones se puedan sentir los valores y la cultura de la empresa.



### Organigram to Workflow

¿Qué procesos de comunicación se esconden en la estructura de su organigrama?

Analizamos sus vías de comunicación independientemente de las estructuras existentes y las convertimos de forma que, en su nuevo espacio, tengan una influencia positiva sobre la organización y los procesos, ya que el intercambio de conocimientos será un factor decisivo para el éxito de sus proyectos.

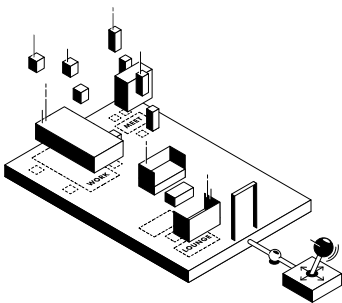


### Workflow to Space

¿Cómo se transmite hasta la superficie la comunicación entre sus equipos de trabajo?

La forma en que una organización transmite sus valores a través de espacios construidos representa un gran desafío. Por medio de un proceso interactivo moderado, sus empleados hacen evidentes las interacciones y los flujos de trabajo existentes en el edificio en que trabajan. Según estas necesidades, desarrollamos ofertas para lograr unos equipos e intercambios ágiles, o bien para crear el entorno ideal para obtener las estructuras, la tranquilidad y la concentración adecuadas.

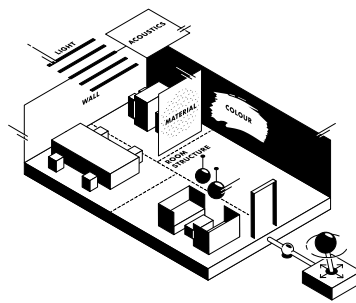
## SPACE



### Function to Space

¿Qué tareas y necesidades debe satisfacer su entorno de trabajo?

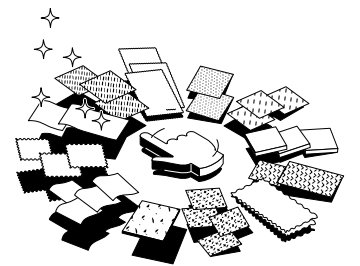
Le ayudamos a definir las estructuras adecuadas y plasmarlas en sus instalaciones. Gracias al sistema de índices mediante pictogramas, determinamos sus necesidades y, con ellas, le ofrecemos lo que necesita en su espacio de trabajo. Para cada necesidad detectada tenemos una tipología de mobiliario con la que creamos el entorno de trabajo más adecuado de forma personalizada.



### Culture to Space

¿Qué elementos de diseño reflejan su identidad en cada espacio?

La conjunción entre las necesidades funcionales y la cultura de la empresa se hacen visibles y reconocibles en cada una de las estructuras (suelos, paredes, techos, instalaciones) y superficies. Gracias a una arquitectura de interiores organizada de forma integral, el diseño de nuestros espacios ofrece inspiración e identificación.



### Colour & Material

¿Qué color o colores identifican a su empresa?

Mediante superficies, colores y materiales se logra imprimir una atmósfera y una identidad personal marcadas a su empresa. Podrá encontrar el fundamento de un espacio organizado de forma inspiradora en la completa biblioteca Vitra Colour & Material Library y en sus collages de materiales y colores.