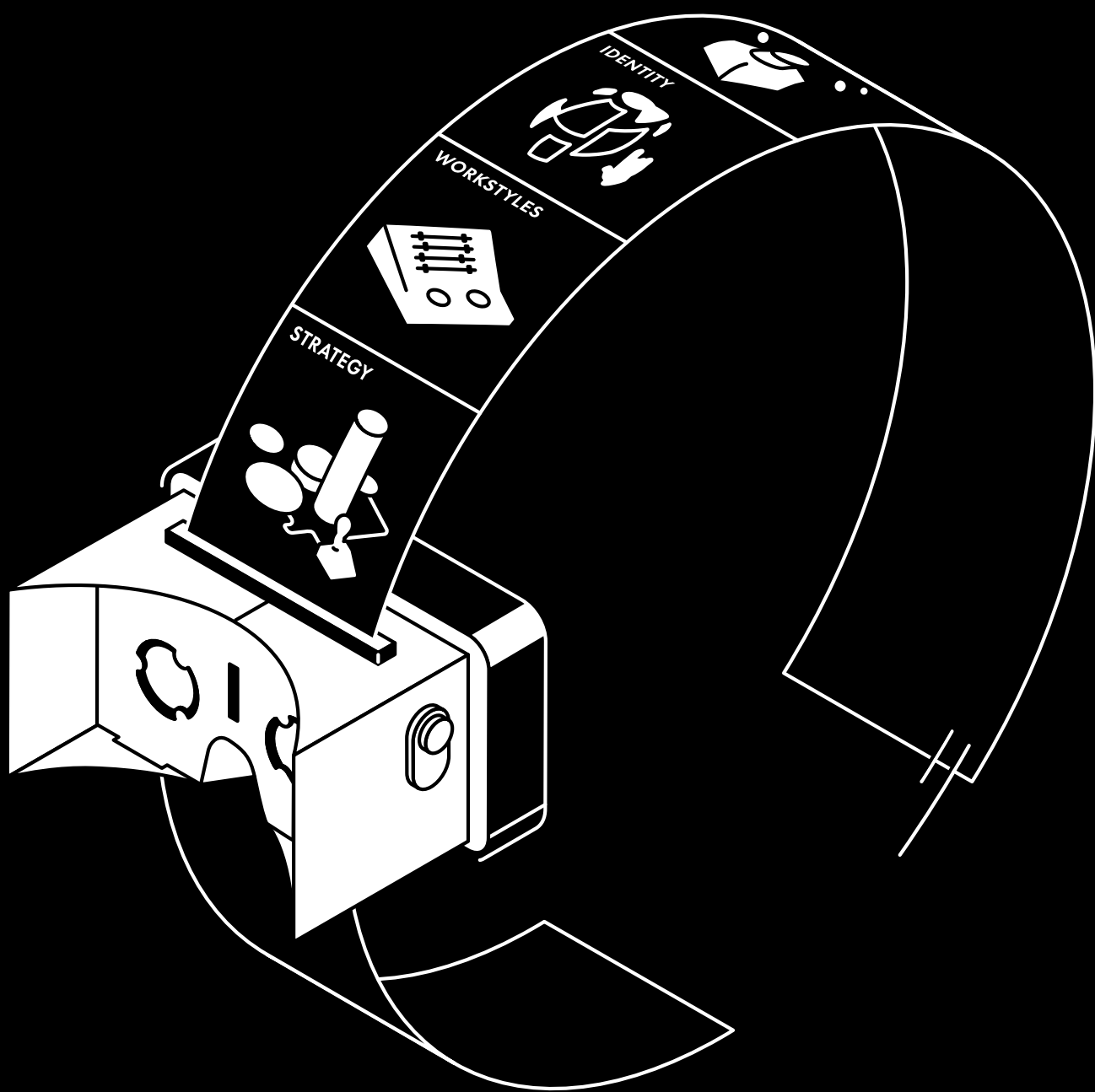


Consulting & Planning



Vitra International AG
Consulting & Planning
Klünenfeldstrasse 22
4127 Birsfelden, Switzerland
Tel.: +41 61 377 00 00
Email: Consulting_Planning@vitra.com
www.vitra.com



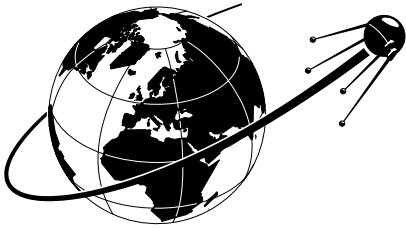
DIGITALE VERSIE
DE / ENG / FR / ES / IT / NL

vitra.

Consulting & Planning

De kantoorinrichting is een strategische beslissing voor de toekomst van elke onderneming. Het team Consulting & Planning presenteert diensten en hulpmiddelen die partners, besluitvormers en medewerkers op de weg van verandering ondersteunen. In een reeds succesvol bewezen proces ontstaan individuele, samengestelde ruimtes, die ondernemingen hun identiteit geven en waar medewerkers zich thuis kunnen voelen.

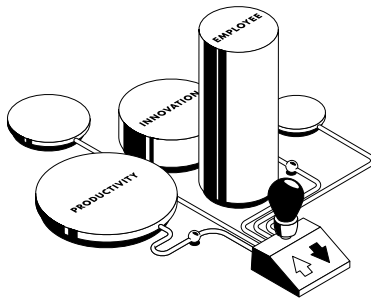
VISION



Foresight

Welke trends houden uw onderneming bezig en veranderen de onderneming?

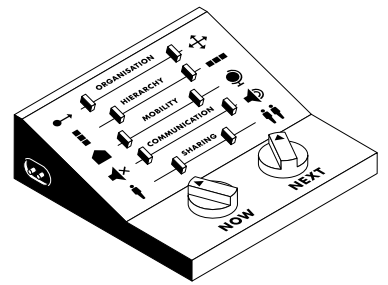
De weg naar een nieuw kantoor begint met een reis: Op de Vitra Campus in Weil am Rhein en op het hoofdkantoor in Birsfelden kunt u verschillende kantoorconcepten beleven. Welke mondiale trends en veranderingen zijn of worden voor uw kantoorproject relevant? Wij gaan met u en uw medewerkers de dialoog aan over een concept voor de gezamenlijke overgang.



Strategy

Welke zakelijke doelen moet uw toekomstige kantoor ondersteunen?

Samen met u analyseren wij de verwachtingen en spreken we af wat het doel voor uw kantoorproject is: Strategie en voorwaarden voor ruimtes, organisatie en cultuur. Naast de organisatorische normen spelen productiviteit, innovatief vermogen en uiteraard de behoeftes van uw medewerkers een belangrijke rol bij de planning.

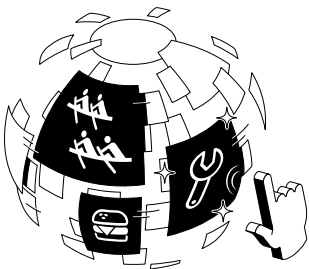


Workstyles

Hoe wilt u in de toekomst werken?

Uit uw huidige werkwijzen en -processen kunnen wij de eisen aan de toekomstige werkomgeving afleiden en begrijpen. In interactieve workshops werken we met de gebruikers aan een basis, die zowel met de individuele als gemeenschappelijke behoeftes rekening houdt.

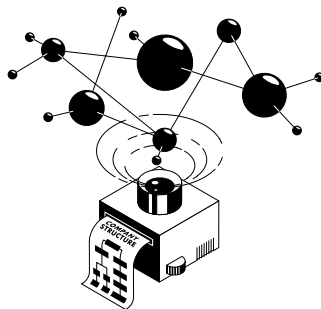
CULTURE & ORGANISATION



Identity

Hoe wordt uw werkomgeving het gezicht van uw onderneming?

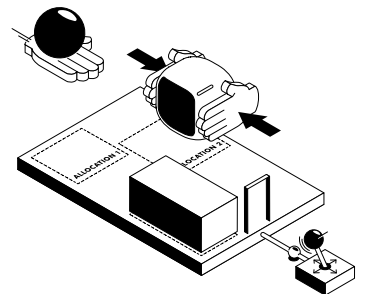
Voor de identificatie met het werk en met een locatie is het essentieel dat mensen zich binnen een organisatie goed voelen, en dat de waarden en de cultuur van de onderneming in de ruimtes tot leven komen.



Organigram to Workflow

Welke communicatieprocessen zitten in de structuren van uw organigram opgesloten?

Wij analyseren de communicatiekanalen onafhankelijk van de bestaande structuren en vertalen deze dusdanig in de nieuwe ruimte zodat de organisatie en haar processen positief worden beïnvloed. Kennisuitwisseling is namelijk een doorslaggevende factor voor het succes van uw projecten.

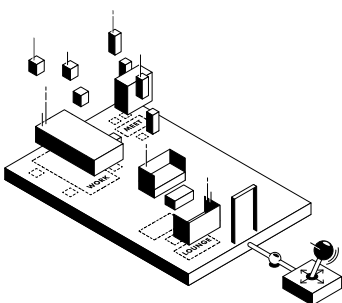


Workflow to Space

Hoe brengt u de communicatie van uw team over op de oppervlakte?

De organisatiestructuur omzetten in een nieuwe ruimte is een enorme uitdaging. In een interactief, begeleid proces maken uw medewerkers raakvlakken en werkstromen in het gebouw zichtbaar. Op basis van deze behoeftes maken wij voorstellen voor flexibele teams en uitwisselingen of zones voor vaste structuren, rust en concentratie.

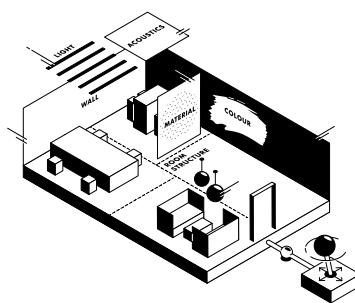
SPACE



Function to Space

Wat zijn de verschillende taken en behoeftes van uw werkomgeving?

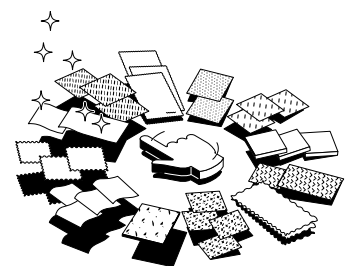
Wij ondersteunen u bij de definiëring van de juiste structuren en het omzetten ervan in de ruimte. Met het Index-pictogramstelsel bepalen wij de behoeftes en het bijbehorende aanbod in de ruimte. Van elke bepaalde behoefte kan een meubeltypologie, en aan de hand daarvan een individuele werkomgeving worden afgeleid.



Culture to Space

Welke designelementen geven de ruimte uw identiteit?

De combinatie van functionele eisen en bedrijfscultuur is zichtbaar en voelbaar in de structuren (vloer, muur, plafond, installaties) en oppervlakken. Door een holistisch, samengesteld interieurontwerp zorgen onze ontworpen ruimtes voor inspiratie en identificatie.



Colour & Material

Welke kleur heeft uw onderneming?

Oppervlakken, kleuren en materialen scheppen sfeer en onderstrepen de identiteit van uw onderneming. De basis voor een inspirerend interieurontwerp zijn de uitgebreide Vitra Colour & Material Library en de holistische collages van kleuren en materialen.